

Hôtellerie

PALAIS STEPHANIE

À Cannes (06)

Mission de conduite d'opération pour l'achèvement des travaux et la clôture de l'opération de réhabilitation d'un hôtel 5 étoiles de 260 chambres et suites

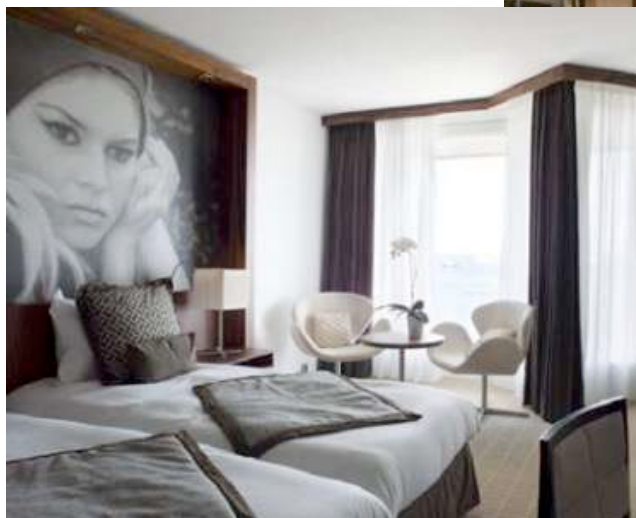


Client : **JESTA GROUP**

Durée de la mission : 2010-2011

Surface : 47 000 m²

Montant des travaux : 25 M € HT



- Hôtel de prestige situé sur la croisette avec 5 étages et 5 niveaux en sous-sols, espaces communs (restaurant/lounge, lobby, salles de séminaires, fitness, piscine, circulations ...), trentaine de boutiques au RDC, salle de jeux (casino), salle de spectacle et tunnel intégrés dans le bâtiment
- Finalisation des travaux de rénovation
- Travaux en corps d'état séparé
- Mission de conduite d'opération